



РУССКОЕ
ГЕОГРАФИЧЕСКОЕ
ОБЩЕСТВО

ПУТЕШЕСТВИЯ С РГО

ПАРТНЕРСКАЯ ПРОГРАММА 2023

РУССКОЕ ГЕОГРАФИЧЕСКОЕ ОБЩЕСТВО СЕГОДНЯ

- 3 Штаб-квартиры
86 региональных отделений
183 местных отделения
- > 2700 экспедиций федерального, регионального и международного уровня
- > 80 турмаршрутов, рекомендованных РГО
- > 6200 человек в волонтерском корпусе
- 10 видов животных под патронажем РГО
- > 700 выставок в России и за рубежом
- > 700 000 посетителей Фестиваля РГО
- > 570 000 работ, поступивших на фотоконкурс «Самая красивая страна» за 8 лет
- > 2 000 000 участников Географических диктантов



ДЕСЯТИЛЕТИЕ НАУКИ И ТЕХНОЛОГИЙ В РОССИИ

Во исполнение Указа Президента РФ
№ 231 от 25.04.2022 Правительством
утвержден План проведения
Десятилетия науки и технологий
(распоряжение № 2036-р от 25.07.2022)



Концепция развития научно-популярного туризма (принята 25 января 2023 г.)

В 2022-31 гг. будут реализованы инициативы:



«НАУЧНОЕ ВОЛОНТЕРСТВО»

К 2025 г. планируется привлечь более 100 тысяч молодых людей в сферу исследований и разработок

Согласно **Дорожной карте** по развитию научно-популярного туризма в РФ, разработанной в целях привлечения талантливой молодежи в сферу исследований и разработок, а также повышения доступности информации о достижениях и перспективах российской науки от 16.09.2022 №10834п-П8

Создание реестра объектов научно-популярного туризма



«НАУЧНО-ПОПУЛЯРНЫЙ ТУРИЗМ»

К 2025 г. будут разработаны 100 научно-популярных маршрутов в более 30 российских регионов

Разработка национального стандарта в сфере научно-популярного туризма



«ПУТЕШЕСТВИЯ С РГО»: ОТВЕТСТВЕННЫЙ ТУРИЗМ

«Путешествия с РГО» — это коллекция увлекательных авторских туров по России от российских туроператоров, которые прошли экспертную оценку специалистами Общества и получили отличительный знак качества «Рекомендовано РГО».

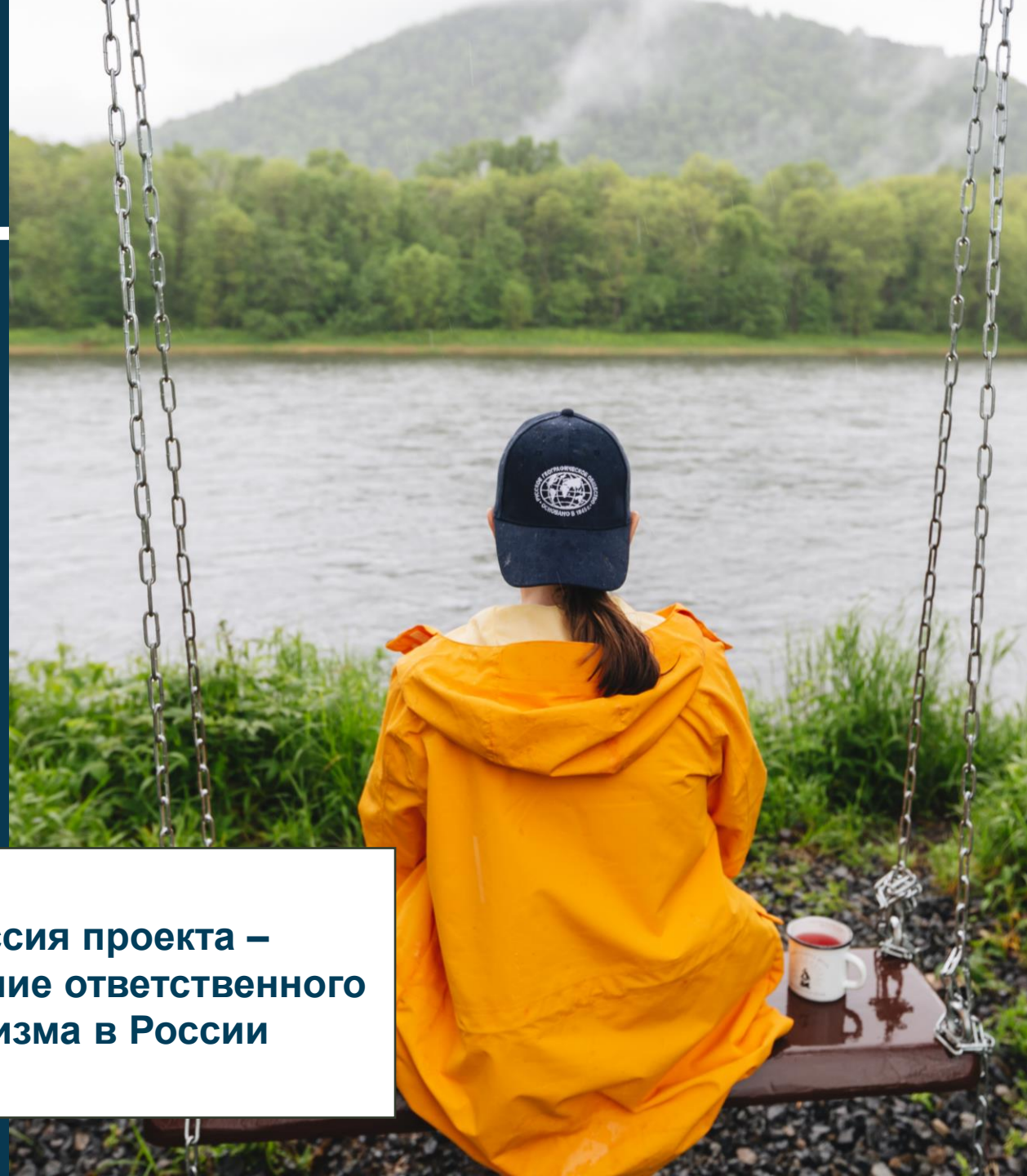
Система добровольной сертификации маршрутов, зарегистрированная в Росстандарте, означает, что маршрут отвечает принципам устойчивого туризма и гарантирует высокое научно-познавательное качество контента

Система добровольной сертификации основана на принципах устойчивого развития.



Методические рекомендации по внедрению механизмов устойчивого развития в туризме и индустрии гостеприимства России разработаны в партнёрстве с РГО

**Миссия проекта –
построение ответственного
туризма в России**



СИСТЕМА ДОБРОВОЛЬНОЙ СЕРТИФИКАЦИИ «РЕКОМЕНДОВАНО РГО»

*Система добровольной сертификации -
формат оценки качественного,
ответственного туризма в интересах
устойчивого развития регионов*

Мы тщательно проверяем и фиксируем:

- ✓ базовое наполнение маршрута (проживание, питание, трансфер, аттестация гидов и др.)
- ✓ следование принципам устойчивого развития, элементы эковолонтерства и научно-популярного туризма
- ✓ меры по снижению / компенсации углеродного следа, утилизации отходов
- ✓ приоритет местных поставщиков
- ✓ просвещение туристов, профилактика конфликтов с резидентами



Презентация СДС



> 100

**ПРОФИЛЬНЫХ
МЕРОПРИЯТИЙ
В ГОД, В ТОМ ЧИСЛЕ:**

- ✓ КРУПНЕЙШИЕ
ТУРИСТИЧЕСКИЕ ВЫСТАВКИ
- ✓ ФЕДЕРАЛЬНЫЕ ДЕЛОВЫЕ
ФОРУМЫ
- ✓ ЭКОПРОСВЕТИТЕЛЬСКИЕ
СОБЫТИЯ
- ✓ КРУГЛЫЕ СТОЛЫ И МИТАПЫ



85

**РЕГИОНАЛЬНЫХ
ОТДЕЛЕНИЙ РГО**



52

**ПОПЕЧИТЕЛЬСКИХ
СОВЕТА
РЕГИОНАЛЬНЫХ
ОТДЕЛЕНИЙ РГО**



ТУРМАРШРУТЫ И ОБЪЕКТЫ СО ЗНАКОМ КАЧЕСТВА «РЕКОМЕНДОВАНО РГО»


- 1 используют (инициируют создание) современной и доступной туристской инфраструктуры
 - 2 способствуют качественному изменению турпотока
 - 3 повышают интерес к самобытной культуре народов России
 - 4 вносят вклад в устойчивое развитие региона, генерируя прибыль для местных бизнесов
 - 5 экологичны и формируют ответственное отношение к окружающей среде
 - 6 обладают высоким качеством новизны / уникальностью
-  соответствуют Концепции развития научно-популярного туризма и принципам ответственного туризма



СХЕМА СЕРТИФИКАЦИИ МАРШРУТА / ОБЪЕКТА ПОКАЗА

Этап 1: изучение. Эксперты Общества анализируют логику построения маршрутов, уникальность и туристский потенциал объектов

Этап 2: экспертиза. Выезд на место, оценка по чек-листу (формальный набор критериев), тестирование продукта (качественное исследование), формирование экспертного заключения

Этап 3: сертификация. В случае положительного решения туристический продукт получает статус «Рекомендовано РГО» и добавляется в коллекцию «Путешествия с РГО»



ФОРМАТ И УСЛОВИЯ СОТРУДНИЧЕСТВА

ВКЛЮЧЕНИЕ

туроператоров, туробъектов
и объектов экскурсионного показа
в проект «Путешествия с РГО»
и размещение в маркетплейсе РГО



ПРЕДОСТАВЛЕНИЕ

права на использование бренда
«Рекомендовано РГО»



УЧАСТНИКИ ПРОЕКТА

Кто может присоединиться к проекту «Путешествия с РГО»:

Туроператоры, организующие уникальные программы по России:

- этнографические и событийные
- экологические и рекреационные
- экспедиционные и промышленные
- гастрономические и приключенческие
- круизные и трекинговые



Владельцы этнопарков, музеев, усадеб, предлагающие посещение аутентичных культурно-исторических и природных достопримечательностей



Объекты показа:

- объекты культурно-исторического наследия
- археоспоты; этнографические локации
- природные объекты, в том числе на ООПТ
- исторические объекты промышленности
- ТИЦ



УЖЕ В ПРОЕКТЕ:

- ✓ 16 туроператоров, использующих знак качества «Рекомендовано РГО»
- ✓ > 80 туров от Калининграда до Сахалина



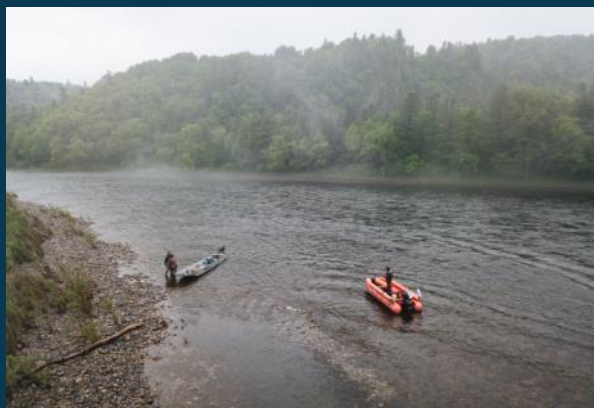
СЕРТИФИЦИРОВАННЫЙ МАРШРУТ РГО



В ЦАРСТВЕ АМУРСКОГО ТИГРА

5 НОЧЕЙ/6 ДНЕЙ

Линия маршрута: Хабаровск — с. Сикачи-Алян —
глэмпинг «Заповедные места» — Хабаровск



- День 1** Прибытие в Хабаровск, отправление в с. Сикачи-Алян, Экскурсия на нанайское стойбище «Сородичи»
- День 2** Установка фотоловушек, знакомство с образом жизни амурского тигра
- День 3** Зимняя рыбалка на территории Анюйского национального парка
- День 4** Треккинг к скалам Надге, сплав по реке
- День 5** Снегоходная прогулка по следам экспедиции Владимира Арсеньева, сбор фотоловушек
- День 6** Возвращение в Хабаровск

СЕРТИФИЦИРОВАННЫЙ ОБЪЕКТ РГО



ГОРНЫЙ ПАРК «РУСКЕАЛА»

Республика Карелия



NEW

Горный парк сегодня:

- экологические тропы
- лодочная станция, водный и подземный маршруты
- зоны этнографии и ремёсел, творческое пространство оперных фестивалей и концертов живой музыки
- эксклюзивное наглядное пособие для уроков и лекций по географии, геологии, экологии
- несколько кафе, визит-центр

Под участии РГО спелеологами были исследованы шахты мраморного карьера и созданы карты, на основании которых в 2017 году был спроектирован и запущен спелеомаршрут «Подземная Рускеала».

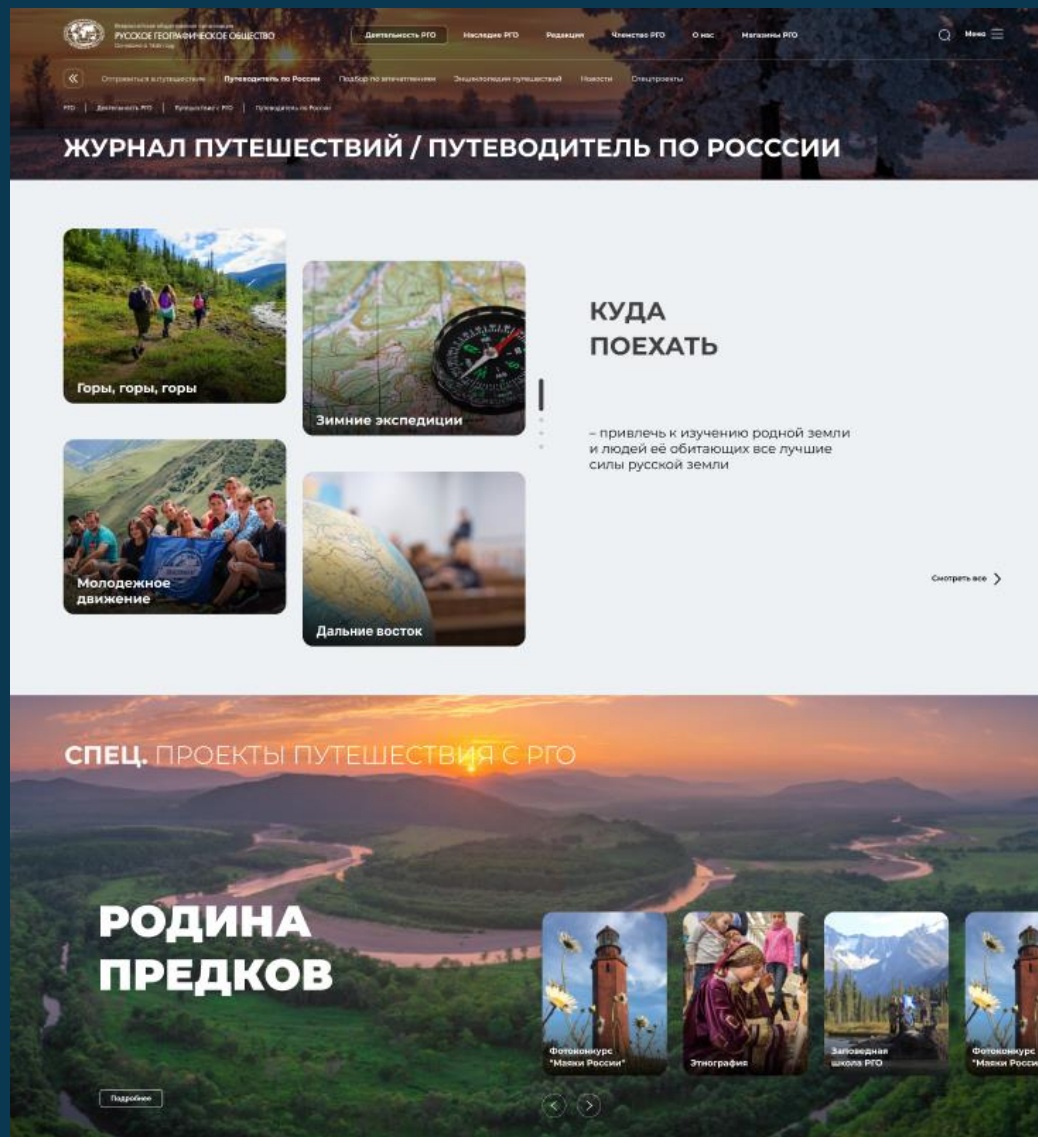
МЕДИАВОЗМОЖНОСТИ РГО В СФЕРЕ ТУРИЗМА*



> 5,5 млн
ОБЩИЙ ОХВАТ
АУДИТОРИИ
НА САЙТЕ РГО



> 10 млн
ОБЩИЙ ОХВАТ
АУДИТОРИИ
В СОЦИАЛЬНЫХ
СЕТЯХ



> 120 000
ПРОСМОТРОВ СТРАНИЦЫ
travel.rgo.ru



> 1,3 млн
СРЕДНИЙ ОХВАТ
КОНКУРСА
В СОЦИАЛЬНЫХ
СЕТЯХ

* по итогам 2022 года

ПАРТНЕРСКИЙ ПАКЕТ «МАНУЛ»

Ознакомительный: подойдет для начинающих игроков туристического рынка



Преимущества

- доступ к основным возможностям проекта «Путешествия с РГО»
- детальная экспертиза одного из туров партнера
- присвоение статуса «Рекомендовано РГО»
- базовое продвижение на ресурсах Общества

Сертификация

- изучение программ туров, поданных на сертификацию
- прохождение программы одного из туров экспертом РГО
- изучение научно-методической базы и логической последовательности маршрута
- фиксирование условий проживания и питания
- проверка соблюдения техники безопасности на маршруте

ПОЛНЫЙ ПЕРЕЧЕНЬ ВОЗМОЖНОСТЕЙ

Включение в проект «Путешествия с РГО»

- сертификация до 2х туров партнера
- присвоение турам статуса «Рекомендовано РГО» и права его использования в маркетинговых целях
- размещение сертифицированных туров на сайте РГО с кликабельной ссылкой на сайт партнера

Продвижение на медиаресурсах РГО

- тематический лонгрид с обзором сертифицированных туров партнера
- посты в соцсетях РГО об особенностях сертифицированных туров партнера: «ВКонтакте», «Телеграм», «Одноклассники»
- презентация бренда партнера на профильных мероприятиях
- включение в рассылку-дайджест РГО

Стоимость: 150 000 руб




ПРИМЕР: РАЗМЕЩЕНИЕ МАРШРУТА НА САЙТЕ РГО

Все Места и события Туры Экскурсии и маршруты


Чукотский автономный округ
За гранью привычного. Этнотур на Чукотку
Чуки и эскимосы — коренные жители Чукотки — на протяжении столетий приспосабливали свой быт к суровым условиям Севера. Их традиционными занятиями стали оленеводство в тундре и морская охота на...

Ур. сложности **средний**
Комфортность **2**
Продолжительность **8 дней** [ПОДРОБНЕЕ](#)




Архангельская область
Путешествие по Кенозерью. Мультиактивный тур в Кенозерском нацпарке
Русский Север — это настоящая сокровищница архитектурных шедевров прошлого. Для более полного погружения в эту удивительную атмосферу, предлагаем вам исследовать Каргополье и Кенозерье, чередуя разны...

Ур. сложности **средний**
Комфортность **2**
Продолжительность **7 дней** [ПОДРОБНЕЕ](#)




Карачаево-Черкесская Республика
Плато Бермамыт. Джип-тур с трекингом
Живописные ущелья Домбай, каскадные озера Тебердинского заповедника, древние храмы и необычные каменные столбы плато Бермамыт — в этом путешествии вы поразитесь разнообразию ландшафтов и природных...

Ур. сложности **средний**
Комфортность **2**
Продолжительность **6 дней** [ПОДРОБНЕЕ](#)




Краснодарский край
К подножию Фишта. Конный поход с трекингом
Реликтовые леса, цветущие альпийские луга, заснеженные вершины высотой более 2800 м, ледниковые озера и бескрайние просторы плато Лагонаки с карстовыми воронками — в этом конном путешествии...

Ур. сложности **продвинутый**
Комфортность **2**
Продолжительность **9 дней** [ПОДРОБНЕЕ](#)




Республика Калмыкия, Астраханская область
В долине лотосов. Летний экотур в Калмыкию и Астраханскую область
Цветущие лотосы в дельте Волги, сайганы в степи, поющие барханы и уникальные розовые озера, буддийские хурулы и столица Золотой Орды — кажется, невозможно объединить всё это в одном путешествии, но мы это...

Ур. сложности **средний**
Комфортность **2**
Продолжительность **6 дней** [ПОДРОБНЕЕ](#)



Чеченская Республика
5 дней в Чечне. Активно-экскурсионный тур
Грозный встретит вас сияющими небоскребами и модными бульварами, но стоит выехать из столицы — и вы словно переноситесь на несколько веков в прошлое. В ущельях прячутся средневековые замки, в жилища горны...

Ур. сложности **средний**
Комфортность **2**
Продолжительность **5 дней** [ПОДРОБНЕЕ](#)



К ПОДНОЖИЮ ФИШТА. КОННЫЙ ПОХОД С ТРЕККИНГОМ



Реликтовые леса, цветущие альпийские луга, заснеженные вершины высотой более 2800 м, ледниковые озера и бескрайние просторы плато Лагонаки с карстовыми воронками — в этом конном путешествии вы откроете для себя чарующую красоту Кавказского биосферного заповедника и побываете в местах, куда сложно добраться пешком.

Сложность **продвинутый** Комфортность **2** Продолжительность **9** Размер группы **от 4 до 10 человек** [КУПИТЬ ТУР](#)

Что вас ожидает:

Стартуя из Дагомыса — одного из популярных курортов на побережье Черного моря, вы отправитесь верхом на лошадях к подножию горного массива Фишт, расположенного в западной части Главного Кавказского хребта. Это конное путешествие проходит по тропам знаменитой "30-ки" — самого популярного туристического маршрута в СССР "Через горы к морю".

Этот путешествие подойдет туристам с хорошей физической подготовкой и опытом верховой езды. Вы увидите большинство природно-климатических зон, представленных в России, и проведете несколько дней у подножия горы Фишт в окружении заповедной природы.

Во время этого конного тура вы:

- увидите все 3 вершины живописного горного массива Фишт: Фишт (2854 м), Оштен (2804 м) и Пшехо-Су (2743 м)
- побываете на "родине" русского чая — в селе Солохаул, где первые чайные плантации появились в 1901 году
- покорите перевал Черкесский (высотой 1836 м) — в годы ВОВ здесь проходила линия обороны Кавказа
- искупаетесь в горном озере Хуко, расположенном на высоте 1744 метра над уровнем моря



ПРИМЕР: МЕДИАПОДДЕРЖКА НА РЕСУРСАХ РГО

ВЛЮБИТЬСЯ В КАМЕНЬ: 10 СОКРОВИЩ МРАМОРНОГО КОРОЛЕВСТВА "РУСКЕАЛА"

23 июля 2022



Палатра Рускеала. Фото: Сергей Токранов, участник фотоконкурса РГО "Самая красивая страна"

Этнографическая, историческая, научная и событийная, творческая, рекреационная и спортивная, а также промышленная и архитектурная. Рускеала — это самобытный ансамбль творения человека и природы, превращённый в современную творческую и научную лабораторию. На сравнительно небольшом пространстве со сложным техногенным ландшафтом основателям Горного парка удалось создать по-настоящему уникальный концепт, который собрал вместе все перспективные туристические направления.

Мощную идеологическую базу парка заложили Андрей Грибушкин, петрозаводский историк и краевед, Игорь Борисов, сортавальский геолог и географ, а также Александр Артемьев, основатель и первый директор Горного парка "Рускеала". Их идеи продолжают воплощаться и сегодня. В причудливом рисунке здесь переплелись мотивы самых разных культур — карелов, финнов, саамов, русских и даже шведов. Более чем 500-летняя история взаимоотношения приграничных государств зашифрована в культурных кодах этих территорий.

Здесь снимают кино, сюда съезжаются блогеры и культурная элита страны, в декорациях парка проходят купальные музыкальные фестивали. Однако удивительным феноменом Рускеалы, неожиданным даже для создателей парка, стал мощный импульс к развитию соседних территорий и всего региона. Заброшенный мраморный карьер превратился в точку притяжения не только путешественников, учёных и историков. В окрестностях парка развивается система ландшафтных маршрутов: созданы десятки километров экотроп, разбиваются экокемпинги, организуются экскурсии по уникальным местам. Для многих путешественников Рускеала становится воротами в этноисторический мир Карелии и Русского Севера. Сам же Горный парк можно назвать полноценной туристической экосистемой. Рассказываем про десять открытий, которые можно совершить на его территории.

Русское географическое общество ✓
29 янв в 16:01

Рассказываем вам о 10 увлекательных трекинг-турах: от аутентичного Кавказа до заветных вулканов Камчатки.

Отправьтесь по крутым серпантинам на джипах через альпийские луга и каскады водопадов, проехать верхом по цветущим отрогам навстречу рассвету или подняться к сверкающим на солнце снежникам. Показать ещё

ПЛАТО БЕРМАМЫТ: С ЗЪЛБРУСОМ НА ЛАДОНИ
Карачаево-Черкессия, Северный Кавказ
Встретить рассвет солнца

САЯНСКОЕ КОЛЬЦО: МИР ШАМАНОВ И КОЧЕВНИКОВ
Красноярский край, Тува, Хакасия
Познакомиться с мистикой

743 23 220 27K

РГО

В ПУТЕШЕСТВИЕ В РУССКУЮ АРКТИКУ НА ПАРУСНИКЕ

ПРОЕКТ ПУТЕШЕСТВИЯ С РГО С ТУРОПЕРАТОРОМ RUSSIADISCOVERY
приглашают в настоящую полярную исследовательскую экспедицию на шхуне

Русское географическое общество ✓
13 янв • 105 330 участников

Вступить

Чтобы погрузиться в этнический колорит Полярного Урала, стоит побывать на одном из стойбищ кочевых оленеводов!

Одна из стоянок находится у озера Сядато. Покормить и погладить оленей, изучить быт коренных народов и послушать истории из жизни современных кочевников.

Попасть сюда можно вместе с туроператором Discover Yamal — новым партнёром проекта «Путешествия с РГО».

travel.rgo.ru

#реклама

ОЗЕРО СЯДАТО
01:01

Путешествия с РГО: озеро Сядато
6 811 просмотров

129 классов

Комментарии 3 Поделиться 16 Класс 129

ПАРТНЕРСКИЙ ПАКЕТ «АМУРСКИЙ ТИГР»

Оптимальный: подойдет для эффективного взаимодействия и продвижения



Преимущества

- доступ ко всем возможностям проекта «Путешествия с РГО»
- детальная экспертиза одного из туров партнера
- присвоение статуса «Рекомендовано РГО»
- активное продвижение на медиаресурсах РГО

Сертификация

- изучение программ туров, поданных на сертификацию
- прохождение программы одного из туров экспертом РГО
- изучение научно-методической базы и логической последовательности маршрута
- фиксирование условий проживания и питания
- проверка соблюдения техники безопасности на маршруте

ПОЛНЫЙ ПЕРЕЧЕНЬ ВОЗМОЖНОСТЕЙ

Включение в проект «Путешествия с РГО»

- сертификация **до 5ти туров** партнера
- присвоение турам статуса **«Рекомендовано РГО»** и права его использования в маркетинговых целях
- размещение сертифицированных туров на сайте РГО с кликабельной ссылкой на сайт партнера

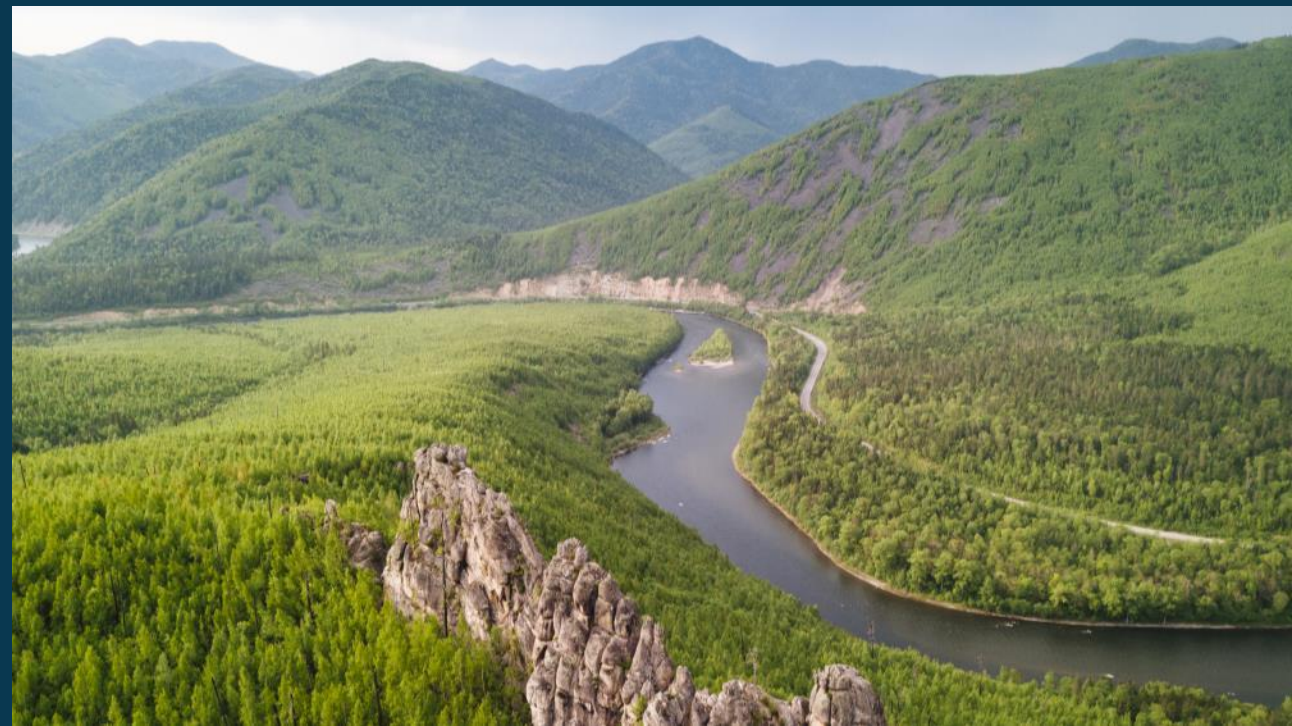
Разработка спецпроектов

- разработка концепции спецпроекта на основе сертифицированных туров / направлений
- подготовка креативов, написание текстов
- создание отдельной рубрики в соцсетях и продвижение в интерактивных форматах

Продвижение на медиаресурсах РГО

- обзоры сертифицированных туров партнера на сайте
- посты в соцсетях РГО об особенностях сертифицированных туров партнера: «ВКонтакте», «Телеграм», «Одноклассники»
- презентация бренда партнера на профильных мероприятиях
- включение в рассылку-дайджест РГО каждые полгода

Стоимость: 300 000 руб



ПАРТНЕРСКИЙ ПАКЕТ «БЕЛЫЙ МЕДВЕДЬ»

Исключительный: предоставляются эксклюзивные возможности сотрудничества



Преимущества

- полный доступ ко всем возможностям проекта «Путешествия с РГО»
- детальная экспертиза одного из туров партнера
- присвоение статуса «Рекомендовано РГО»
- базовое продвижение на ресурсах Общества

Сертификация

- изучение программ туров, поданных на сертификацию
- прохождение программы одного из туров экспертом РГО
- изучение научно-методической базы и логической последовательности маршрута
- фиксирование условий проживания и питания
- проверка соблюдения техники безопасности на маршруте

ПОЛНЫЙ ПЕРЕЧЕНЬ ВОЗМОЖНОСТЕЙ

Включение в проект «Путешествия с РГО»

- сертификация **до 5ти туров** партнера
- присвоение турам статуса **«Рекомендовано РГО»** и права его использования в маркетинговых целях
- размещение сертифицированных туров на сайте РГО с кликабельной ссылкой на сайт партнера

Продвижение на медиаресурсах РГО

- обзоры сертифицированных туров партнера на сайте
- посты в соцсетях РГО об особенностях сертифицированных туров партнера: «ВКонтакте», «Телеграм», «Одноклассники»
- презентация бренда партнера на профильных мероприятиях
- включение в рассылку-дайджест РГО каждый квартал

Разработка спецпроектов и конкурсов

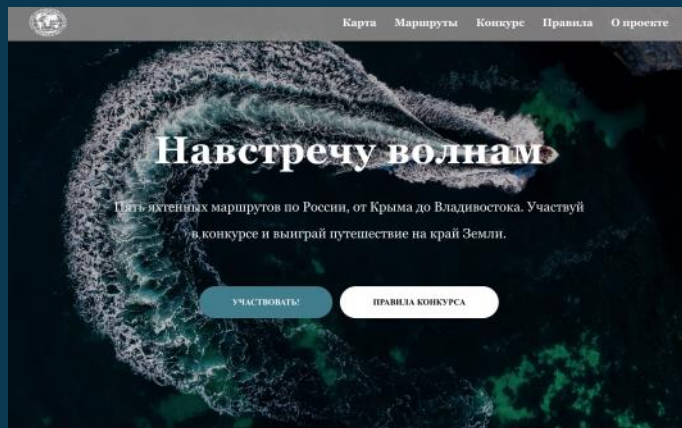
- разработка концепции спецпроекта на основе сертифицированных туров / направлений
- подготовка креативов, написание текстов
- интеграция конкурса в соцсетях с призовыми местами

Реклама и дополнительное продвижение

- таргетинговая и контекстная реклама конкурсов и спецпроектов
- организация блогура совместно с экспертизой одного из туров
- продвижение туров на ресурсах блогера
- брендированная сувенирная продукция

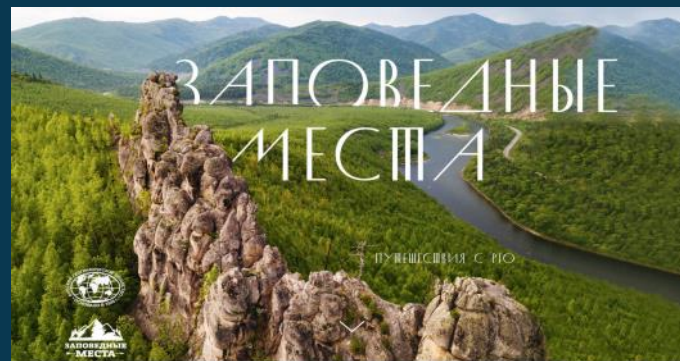
Стоимость: 500 000 руб

ПРИМЕР: СПЕЦПРОЕКТЫ И КОНКУРСЫ



Проект Русского географического общества «Путешествия с РГО» и туроператор «32 румба» подготовили пять увлекательных приключенческих маршрутов по четырём водоёмам России: Чёрному и Японскому морям, Онеге и Байкалу. В программе — дельфины и котики, петроглифы и памятники архитектуры, водные развлечения и новый ракурс путешествий с воды.

А ещё мы объявляем конкурс для всех, кто не равнодушен к морским круизам: победитель отправится в круиз по Дальнему Востоку уже этим летом!



Царство амурских тигров и гималайских медведей, сизых сопок Сихотэ-Алиня, покрытых смолистой пихтой, и муссонов, Хабаровский край кажется таким далёким и неизведанным, но в этом и заключается его таинственная привлекательность. Сюда едут за первозданной природой, местной кухней из рыбы, крабов и дикоросов, сплавами по горным рекам и круизами по Амуру. Дальний Восток — настоящая Мекка для любителей экотуризма. Экзотику Тихого океана: китов, косаток и тюленей — дополняют трекинговые маршруты, рыбалка и таёжная романтика. Горы здесь высокие, реки — быстрые, а места — заповедные.



Перезагрузка



Новые горизонты



Открытие



Корни в азиях

Край медведей и людей

Символ Хабаровска — белогрудый гималайский медведь. Этот благородный хищник изображён на гербе региона, в объятиях у него — главные богатства этих земель: реки и рыба. Вместе они подчёркивают историческую преемственность края и торжество дикой природы.

Проект Русского географического общества «Путешествия с РГО» и туроператор «Заповедные места» приглашают попробовать Дальний Восток на вкус и отправиться в круглогодичный круиз по Хабаровскому краю «Геминия „Ануйский“». Вы сможете пройтись от Амура до Тихого океана через С по следам великих землепроходцев.



Загадки и тайны, которые хранит заполярная terra инкогнита

Чтобы попасть из Европы в Азию, достаточно сделать шаг, но в правильном месте — там, где проходит граница между этими частями света — там, где проходит граница между этими частями света. По территории России она идёт вдоль линии Уральских гор и достигает апогея далеко за Полярным кругом, на бескрайних просторах Ямала. Здесь, среди разноцветных мхов арктической тундры, находится крайняя восточная точка Европы, отмеченная стелой с двуглавым орлом.

«Путешествия с РГО» и туроператор Discover Yamal приглашают отправиться в приключенческую экспедицию на Полярный Урал — в мир кочевников-оленьеводов, синезелёных озёр и полей из морошки. Рассказываем, какие тайны хранит та часть нашей страны, которую пока ещё можно назвать «terra инкогнита».

Зачем ехать?

Эмоции и вдохновение, которые дарит Ямал

Прокатиться на оленьях



ПРИМЕРЫ МУЛЬТИМЕДИЙНЫХ ФОРМАТОВ СОВМЕСТНОГО КОНКУРСА: СТОРИТЕЛЛИНГ

КОНКУРС «НАВСТРЕЧУ ВОЛНАМ»

ПРОЕКТА «ПУТЕШЕСТВИЯ С РГО»
И ТУРОПЕРАТОРА «32 РУМБА»

ВЫИГРАЙ ТУР НА ДВОИХ
НА ЯХТЕ ПО ЯПОНСКОМУ
МОРЮ!

СОЗДАЙ ФОТОПРОЕКТ

Добавь в ленту пост
из нескольких фотографий,
идейно связанных в один
сюжет



РАССКАЖИ СВОЮ ИСТОРИЮ

Добавь к фотографиям
описание путешествия:
что запомнилось, вдохновило,
удивило, вызвало эмоции?



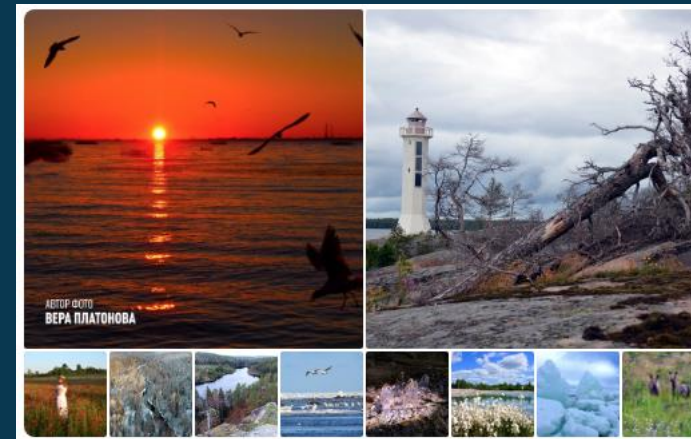
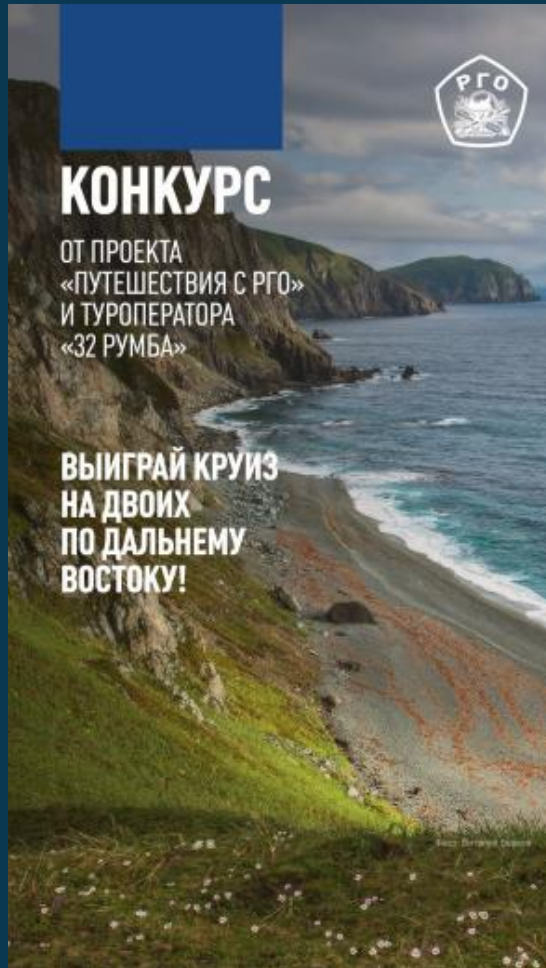
КОГДА СОСТОИТСЯ КОНКУРС?

Работы можно добавлять
с 6 апреля по 25 мая
включительно.

1 июня команды «Путешествий
с РГО» и туроператора
«32 румба» соберутся
и путём голосования
определят победителя



ПРИМЕРЫ МУЛЬТИМЕДИЙНЫХ ФОРМАТОВ КОНКУРСА: БРЕНДИРОВАНИЕ СОЦСЕТЕЙ



- ❖ Обложки
- ❖ Хайлайты
- ❖ Контент-интеграция
- ❖ UGC-контент



ДАЙДЖЕСТ РГО

самые интересные новости и анонсы, обзоры туров, набор в экспедиции



> 50 000
ПОДПИСЧИКОВ
ПОЛУЧАЮТ РАССЫЛКУ



2 раза в месяц
ПРИХОДИТ ПОДБОРКА
СВЕЖИХ
И ИНТЕРЕСНЫХ НОВОСТЕЙ

ПАРТНЕРСКИЙ ПАКЕТ «РЫСЬ» ДЛЯ ТУРИСТИЧЕСКИХ ОБЪЕКТОВ



Преимущества

- включение объекта в проект «Путешествия с РГО» и размещение на официальном сайте с кликабельной ссылкой
- присвоение объекту статуса «Рекомендовано РГО» и права его использования в маркетинговых целях

Продвижение

- публикации на сайте РГО в поддержку туристического объекта
- посты в соцсетях («ВКонтакте», «Телеграмм», «Одноклассники»)
- включение в рассылку-дайджест РГО

Стоимость: 50 000 руб

ДОПОЛНИТЕЛЬНЫЕ ВОЗМОЖНОСТИ

Различные варианты совместных интеграций со специалистами и медиапартнерами РГО

Отдельные услуги, доступные для партнеров - владельцев пакета «Белый медведь»

- **сопровождение туристической группы экспертами РГО:** учеными, специалистами в области географии, биологии, истории, этнографии
- **совместное проведение лекций и мастер-классов** для путешественников на площадках РГО в Москве и Санкт-Петербурге
- публикации материалов в ведущих **печатных изданиях**
- **брендбук** с расширенными возможностями использования



*Владимир Горбатовский
фотограф, путешественник, популяризатор науки, член РГО*

ПРИМЕР: ПУБЛИКАЦИИ НА РЕСУРСАХ ПАРТНЕРОВ РГО

Журнал «Аэрофлот», ноябрь 2022



СПЕЦПРОЕКТ
ПУТЕШЕСТВИЕ С РГО

СОВМЕСТНЫЙ ПРОЕКТ РУССКОГО ГЕОГРАФИЧЕСКОГО ОБЩЕСТВА И АЭРОФЛОТА ЗОВЕТ ОТПРАВИТЬСЯ В ЯНТАРНУЮ СТОЛИЦУ РОССИИ ПРОДВИНУТЫХ ТУРИСТОВ И ТЕХ, КТО ЛЮБИТ ОТКРЫВАТЬ НЕОБЫЧНЫЕ ЛОКАЦИИ В ЧИСЛЕ ПЕРВЫХ. ПРИГЛАШАЕМ ПРИСОЕДИНИТЬСЯ К ЭКСПЕДИЦИИ ИЛИ ПРОЙТИ ПО НОВОМУ ТУРИСТИЧЕСКОМУ МАРШРУТУ. ГЛАВНЫЕ ОТКРЫТИЯ ВПЕРЕДИ. ПУТЕШЕСТВИЕ НАЧИНАЕТСЯ С УДОБНОГО РЕЙСА АЭРОФЛОТА.

В коллекции «Путешествуй с РГО» собраны уникальные авторские туры по Калининградской области. Туристам, ценящим активный отдых, подойдет «Маршрут мечты по Восточной Пруссии», который раскроет потенциал велотуризма и водных путешествий. Для тех, кто хочет объять необъятное – попробовать тильзитский сыр, добыть янтарь и увидеть прусские кирхи, – будет интересен тур «Чудеса и тайны самого западного региона России».



Журнал «RUSSIAN TRAVELER», 2023



ИДЕИ В ДОРОГУ

ПУТЕШЕСТВИЯ С РГО

Ч

тобы попасть из Европы в Азию, иногда достаточно сделать шаг, но в правильном месте – там, где прочерчена граница между этими частями света. По территории России она идёт вдоль линии Уральских гор далеко за Полярный круг, до бескрайних просторов Ямала. Здесь, среди разноцветных мхов арктической тундры, находится самая восточная точка Европы, отмеченная стелой с двуглавым орлом.



СРАВНЕНИЕ ПАКЕТОВ

| Возможности | «Манул» | «Амурский тигр» | «Белый медведь» | «Рысь» для туробъектов |
|--|---------|-----------------|-----------------|---------------------------|
| Экспертиза и сертификация туров/объектов | ☑ | ☑ | ☑ | ☑ |
| Включение тура в проект «Путешествия с РГО» | до 2 | до 5 | до 9 | 1 |
| Публикации на сайте РГО | 2 | 3 | 4 | 1 |
| Публикации на ресурсах партнеров | ⊗ | ⊗ | ☑ | ☑ |
| Спецпроекты и конкурсы | ⊗ | ☑ | ☑ | ⊗ |
| Рекламное продвижение | ⊗ | ⊗ | ☑ | ⊗ |
| Продвижение в соцсетях (посты) | до 6 | до 12 | до 18 | до 3 |
| Блогтуры | ⊗ | ⊗ | ☑ | ⊗ |
| Сопровождение ученого от РГО, расширенное брендрование, лекции и мастер-классы | ⊗ | ⊗ | ☑ | ⊗ |



РУССКОЕ
ГЕОГРАФИЧЕСКОЕ
ОБЩЕСТВО

ИСПОЛНИТЕЛЬНАЯ ДИРЕКЦИЯ
ДЕПАРТАМЕНТ ЭКСПЕДИЦИОННОЙ
ДЕЯТЕЛЬНОСТИ И РАЗВИТИЯ ТУРИЗМА

Звоните: 8-800-700-18-45

Пишите: travel@rgo.ru